

特定非営利活動法人 小杉駅周辺エリアマネジメント

～ 交流とにぎわいがあふれるヒューマンなまちを目指して ～

活動の背景

小杉駅周辺地区では、横須賀線武蔵小杉駅の設置や複数の開発事業が進行していますが、この地区はグランドや大規模工場跡地などで居住者がほとんどいなかったため、地域コミュニティの形成や安全安心のまちづくりといった、暮らしに密着した課題への対応が求められています。また、便利でにぎわいがあふれるまちへと変貌を遂げているところですが、まちの魅力、まちの価値を将来にわたって保全・向上させていくことも大切です。

「特定非営利活動法人小杉駅周辺エリアマネジメント」は、こうした課題に対応するために、住民の方々が自らまちを育むために、さまざまな活動を実践しています。



特定非営利活動法人(NPO法人)小杉駅周辺エリアマネジメントの概要

法人設立日 平成19年4月 2日 法人登記完了
理事長 松本等(武蔵小杉周辺再開発協議会会長)

事業

目的 小杉駅周辺の住民を対象に、まちづくりに関する事業を行い、広く公益に寄与することを目的とする。

活動内容 まちづくりの推進を図る活動/地域安全活動/経済活動の活性化を図る活動
主な事業(1)特定非営利活動に係る事業

- ①まちづくりにおける都市環境の維持・保全に関する事業
- ②まちづくりにおけるコミュニティ形成・育成に関する事業
- ③まちづくりにおける地域の安全に関する事業
- ④生活情報・サービスの提供に関する事業
- ⑤地域の商業活動の促進、経済活性化に関する事業

(2)その他の事業

- ①会員相互のコミュニティ形成・育成に関する事業
- ②会員相互の身近な生活課題の解決に関する事業

組織(平成23年6月18日現在)

構成人員 理事 20名 監事 1名 (既成市街地住民9人、マンション住民12人)

(内訳・レジデンス武蔵小杉3名/ザコスギタワー3名/パークシティステーションフォレストタワー1名/パークシティミッドスカイタワー3名/リエトコートザクラシューターワー2名)

お問合せ：特定非営利活動法人(NPO法人)小杉駅周辺エリアマネジメント
所在地：〒211-0012
川崎市中原区中丸112-3 リエトコート武蔵小杉リブレプラザ1
電話：044(433)9180 FAX：044(431)3135
E-mail：info@musashikosugi.or.jp http://musashikosugi.or.jp

エリアマネジメントとは

身近な生活圏内の一定のまとまり(エリア)において、様々な活動の担い手が連携を図って活動主体や組織を構成し、人材や資源を活かしながら、地域課題の解決や街の価値向上を図るなどの目標を掲げて取り組むことにより、特性や魅力ある地域(エリア)を創り、管理・運営(マネジメント)していく活動のことをいいます。

NPO法人小杉駅周辺エリアマネジメントでは、地域住民や市民活動団体、企業等と横断的な連携を図り、小杉のまちの維持・発展を支える仕組みづくりや活動に取り組んでいます。



川崎市計画「小杉駅周辺地区将来構想」での位置づけ

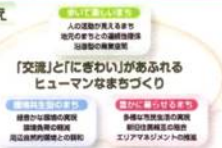
川崎市は、小杉駅周辺地区のまちづくりの基本方針を定めていますが、その中で市民、NPO、事業者などとの協働によるエリアマネジメントを推進することとしています。川崎市もエリアマネジメントの活動を支援しています。

【問い合わせ】川崎市まちづくり局小杉駅周辺総合整備推進室

Tel.044-200-2722 Fax.044-200-3967 E-mail 50kosugi@city.kawasaki.jp

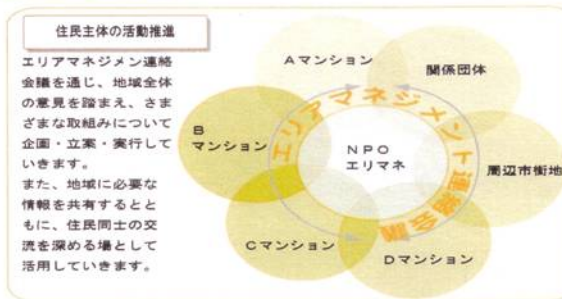
まちづくりの基本的な考え

まちづくりの基本コンセプト

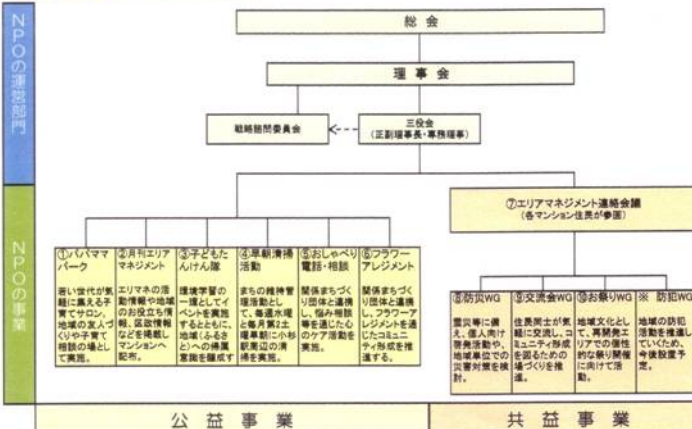


～ 事業の概要 ～

コミュニティ形成の進め方



NPOの組織



- 総会—
NPOの最高決定機関。毎年1回開催し、予算・決算、年間事業計画の承認や理事の選出等を行う。
- 理事会—
NPOの趣旨に沿った事業運営を行うために必要な事項を検討する。
- 三役会—
理事会議案の賛成や、喫緊の課題に対応した検討を行う。
- 戦略諮問委員会—
理事会からの諮問事項について検討する。
- ワーキング(WG)—
エリアマネジメント連絡会議での検討をもとに、具体的な活動を推進するための部会

※今後の議論により、新たな事業(WG)が展開されることもあります。

※各事業には、リーダーのほかに「担当理事」が定められています。担当理事が各事業の企画・立案等に際してアドバイスを行うとともに、理事会へ状況を報告してNPOの趣旨に沿った事業運営を行います。

活動状況

